

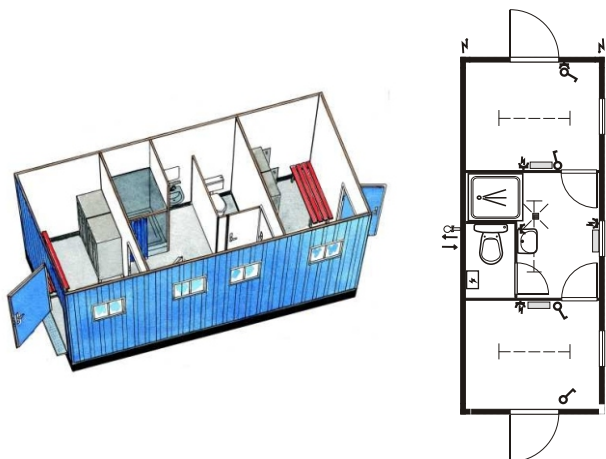


Schwarz-/Weiß-Container

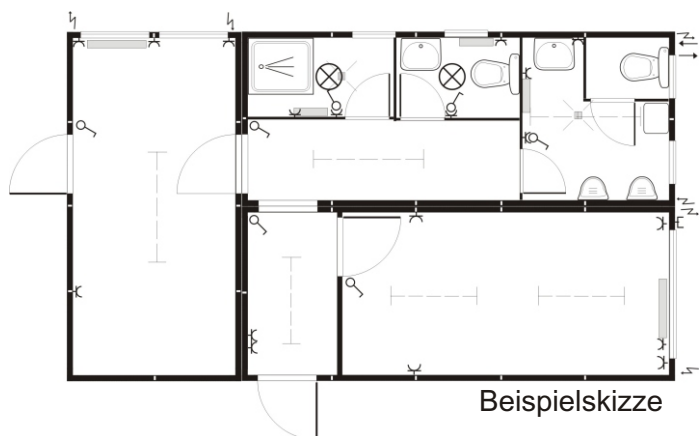
Bei der Verarbeitung gesundheitsgefährdender Stoffe werden zum Schutz der Arbeitnehmer Schleusencontainer gesetzlich vorgeschrieben. Insbesondere für Arbeitnehmer, die mit hochgiftigen oder krebserregenden Stoffen in Kontakt kommen, müssen sämtliche Gefahren für die Gesundheit ausgeschlossen werden.

Für eine sichere Reinigung und Dekontaminierung sowie einen risikofreien Übergang von Arbeitsplatz zum normalen Umfeld werden Schleusenmodule eingesetzt, die auch als "Schwarz-Weiß-Container" bezeichnet werden.

Schleusenmodule verfügen über zwei Umkleieräume, die durch einen Sanitärraum getrennt sind. In einem Umkleideraum wird die Straßenkleidung ab- bzw. angelegt, im zweiten Umkleideraum wird die Arbeitskleidung an- bzw. abgelegt.



Für den Einsatz auf größeren Baustellen bieten wir Schwarz-/Weiß-Anlagen in verschiedenen Größen und Ausführungen auf Anfrage gerne an! (siehe Beispielskizze)



Baubeschreibung:	S/W-Container
Maße:	6.055 x 2.435 x 2817 mm
Zuwasser:	3/4"-Schraubanschluss
Abwasser:	HT-Rohr NW 100 mm
Strom:	380 V / 32 A CEE
Elektro-Installation:	- E-Zu-/ Abgang, - 3 x Steckdosen - 3 x Ein/Ausw. Schalter - Beleuchtung 3 x 58 W - 3 x E-Wandkonvektor - 1 E-Durchlauferhitzer 21 kW
Sanitär-Ausstattung:	- 1 x Toilettenkabine komplett - 1 x Handwaschbecken WW - 1 x Duschkabine - WC-Bürste, Hygieneeimer - Spiegel & Ablage - Papierhandtuchspender - Seifenspender - Abfallkorb

Dazu passend können wir Ihnen zu Ihrem Schwarz-/Weiß-Container dieses Zubehör anbieten:

Stiefelwaschanlage



Unterstelltank/
Auffangbehälter

